

Fil rouge

Les élèves travaillent par 2 ou 3. Ils reçoivent un village (page 3) et les cartes (page 4) pour la reconfiguration du village.

Les élèves découpent les cartes (page 4).

Les groupes reçoivent la consigne (page 2) et façonnent leur village souhaité.

A l'aide de la page 5 une réflexion a lieu.

Les discussions suivantes peuvent avoir lieu :

Pourquoi un champ de fourrage ne produit des aliments seulement pour 2 habitants ?

Pourquoi une haie peut produire de la nourriture pour 3 habitants ?

Pourquoi la production de nourriture peut être en danger, sans équilibre de la biodiversité ?

Éventuellement jouer une deuxième fois.

Mon village



Reconfigure le village avec les cartes à disposition. Tu recouvres simplement les cases existantes. Façonne le village de manière, comme tu le souhaites pour ton avenir.

Condition : 50 habitants doivent pouvoir y vivre convenablement.

Habitants par bâtiment :

Maison individuelle	3 – 4
Immeuble	8 – 12

Mon village



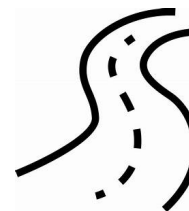
Reconfigure le village avec les cartes à disposition. Tu recouvres simplement les cases existantes. Façonne le village de manière, comme tu le souhaites pour ton avenir.

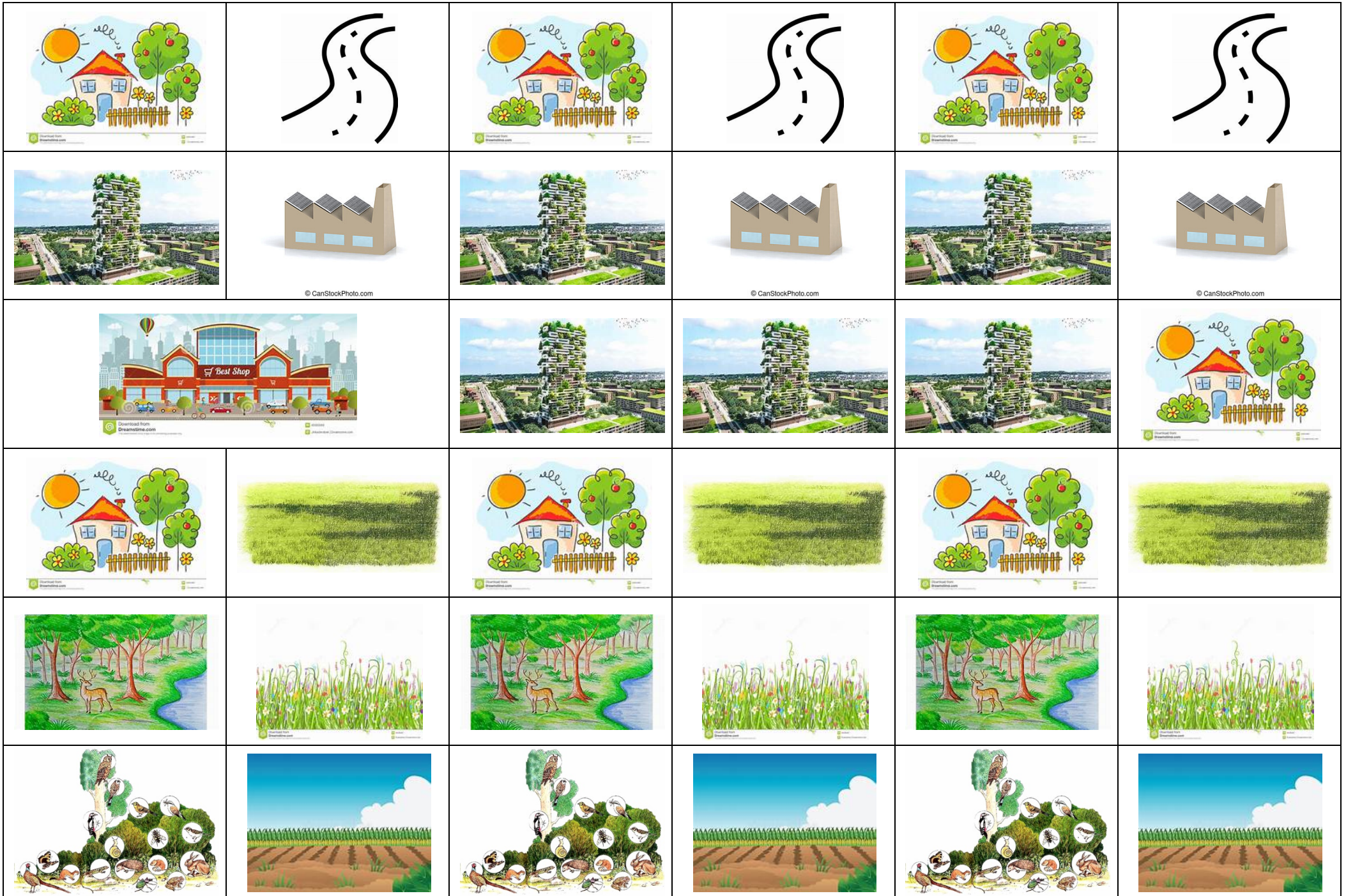
Condition : 50 habitants doivent pouvoir y vivre convenablement.

Habitants par bâtiment :

Maison individuelle	3 – 4
Immeuble	8 – 12

LE VILLAGE





Réflexions autour des villages de rêves		Oui
Logement	Est-ce que les 50 habitants ont un logement ?	1 points
Agriculture	<p>Il y a-t-il suffisamment de surfaces productives, pour produire les aliments nécessaires des villageois ?</p> <p>1 champ de culture => 10 habitants 1 champ de fourrage => 2 habitants 1 haie => 3 habitants</p>	2 points
Commerces	Il y a-t-il un magasin pour subvenir aux besoins quotidiens des habitants ?	1 point
Emploie	<p>Il y a-t-il les infrastructures pour garantir une place de travail pour tous ?</p> <p>1 fabrique => 12 emploie 1 shopping center => 8 emploie 1 boulangerie/épicerie => 4 emploie 1 champ de culture => 1 emploie 2 champs de forêt => 1 emploie Route vers la ville => 16 emploie</p>	2 points
Biodiversité	<p>Il y a-t-il assez d'habitat divers pour maintenir un équilibre écologique ?</p> <p>Minimum : 3 haies + 3 prairies maigres + 4 forêts</p>	1 point