

Rencontre romande EDD 2022

30.11.2022

Les compétences personnelles et sociales au service d'un climat scolaire équitable: premiers résultats d'une recherche-action/formation

César Gfeller et Stéphanie Bauer

Haute école pédagogique du canton de Vaud

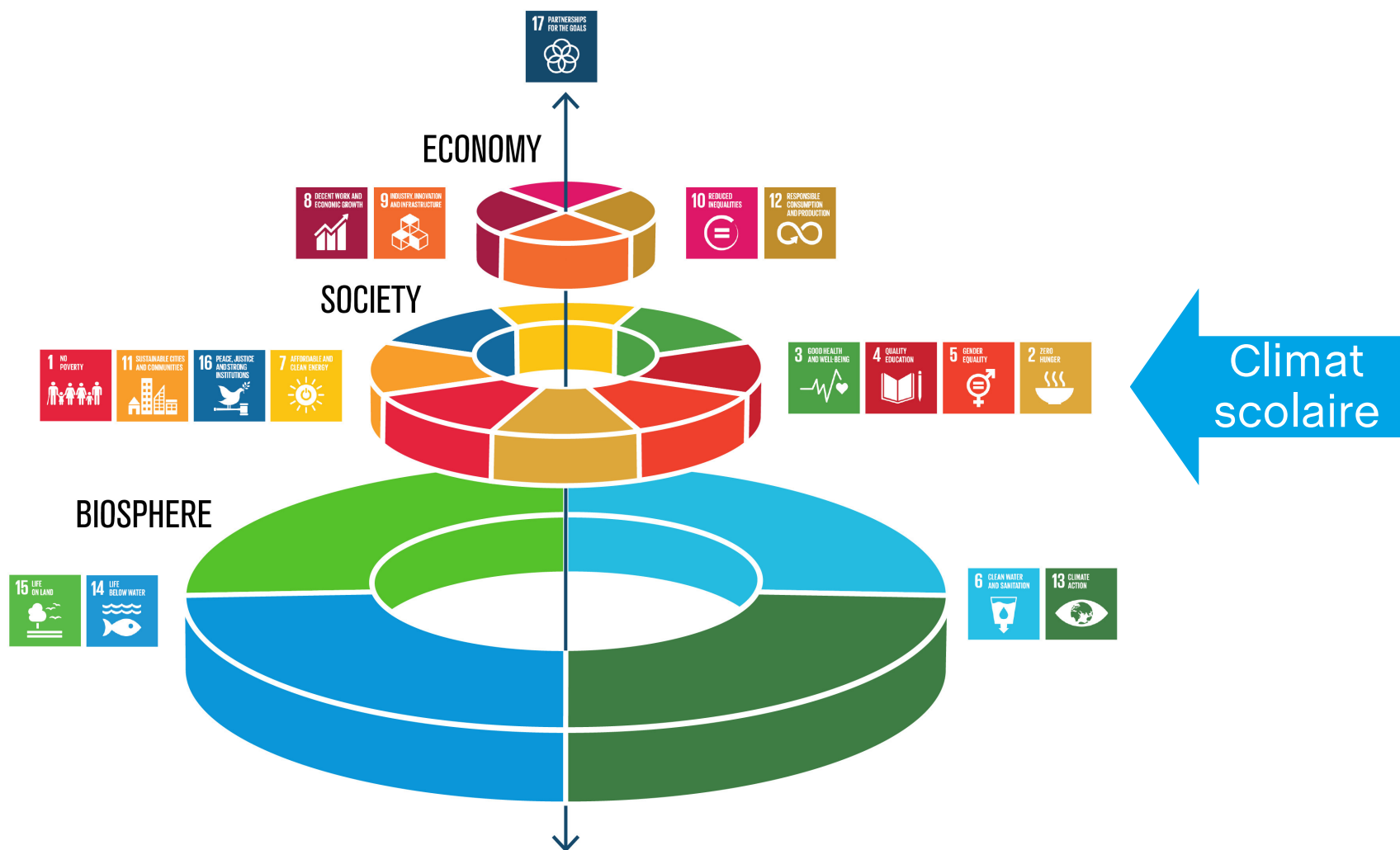
Avec le soutien financier de la fondation Education 21 et du Fonds de réserve et d'innovation de la HEP-VD

hep/

Remarque

→ Il s'agit d'une présentation tronquée car les résultats de la recherche ne peuvent être encore diffusés en l'état. En cas d'intérêt, n'hésitez pas à nous contacter aux adresses email figurant dans le dernier slide.

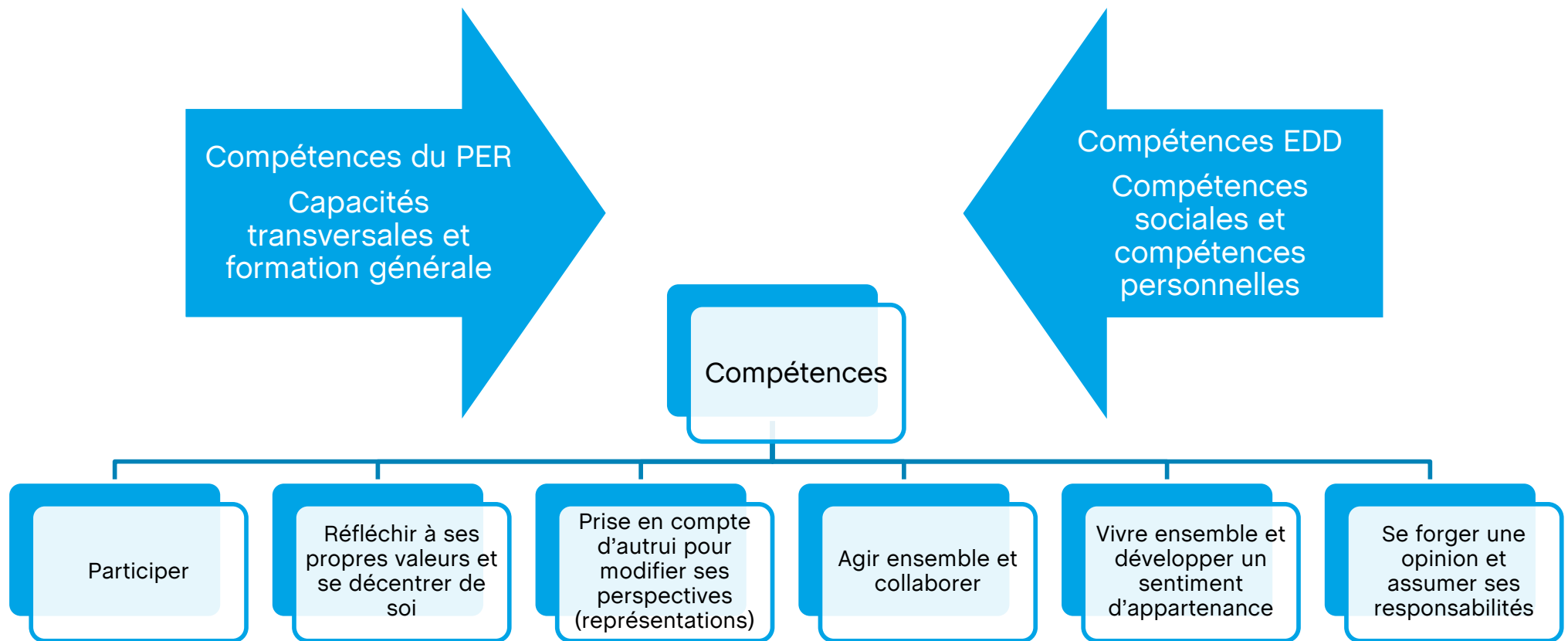
Climat scolaire et EDD



Modèle du « donut » en lien avec les objectifs de l'agenda 2030 des Nations Unies

Graphics by Jerker Lokrantz/Azote

Quelles compétences pour le développement du climat scolaire ?



Développement professionnel par la recherche-action

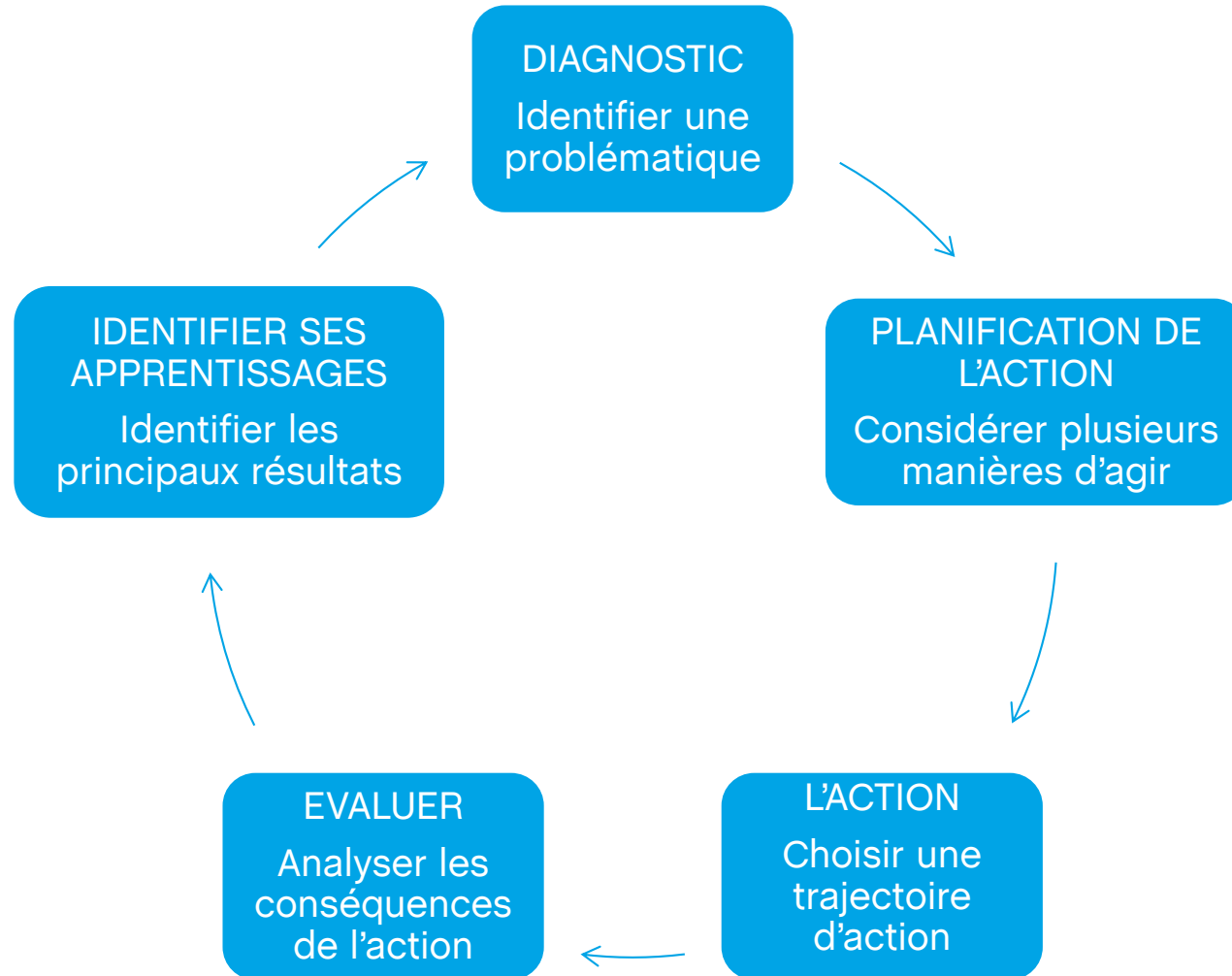
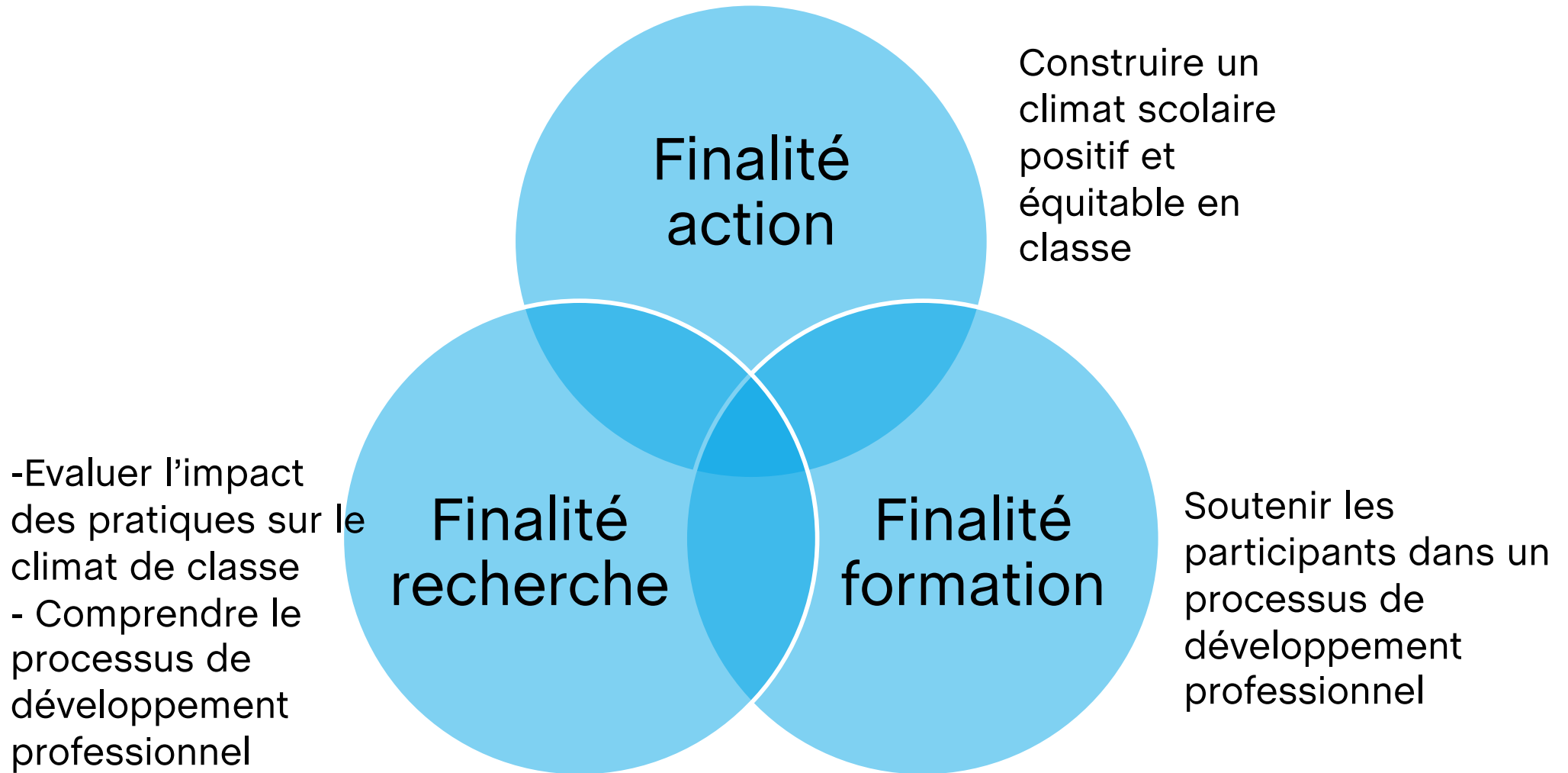
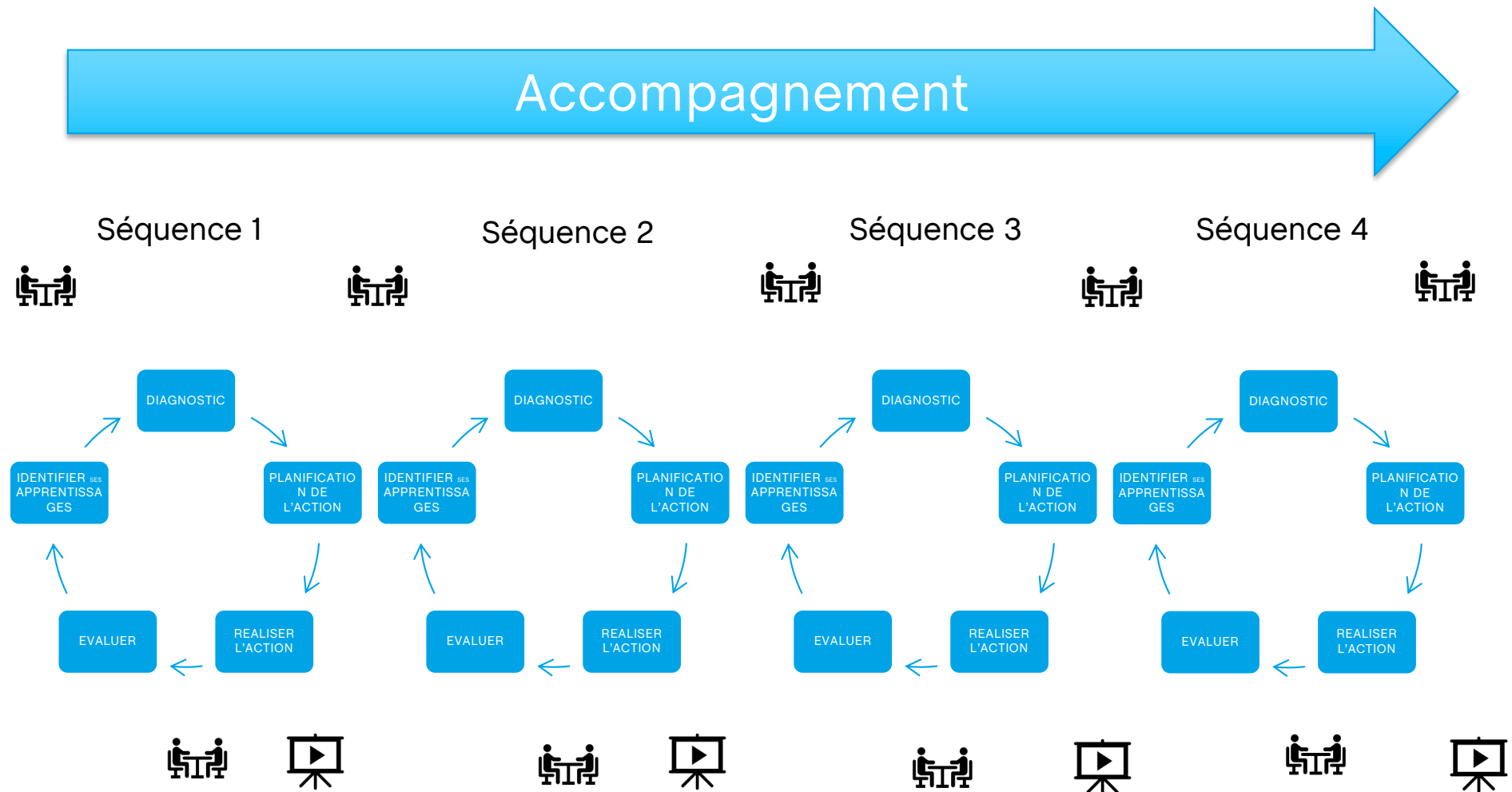


Schéma de la recherche-action selon Susman (1983)

La recherche-action/formation et ses objectifs



Modalités de formation

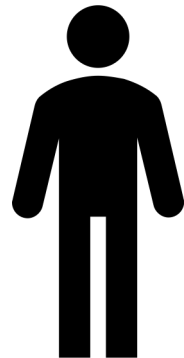


Participants

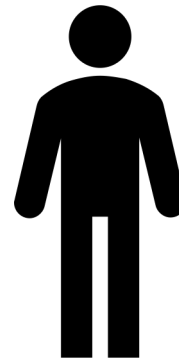
Reconversion,
3 ans expérience



5-6P



Enseignant 1



Enseignant 2



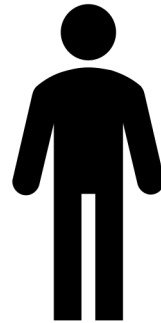
7-8P

Accompagnement de 13 mois

Séquences pédagogiques



Stéréotypes de genre



Enseignant 1



5-6P



Arbre de connaissance

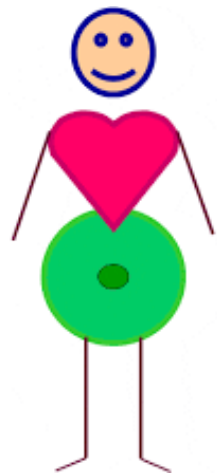


Conseil de classe



Ecole à la forêt

Séquences pédagogiques



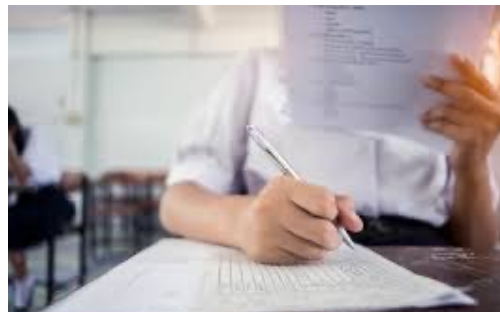
Observations

Sentiments
Emotions

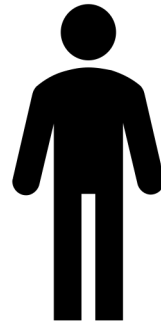
Besoins

Demandes
Stratégies - Actions

Emotions et communication
non violente



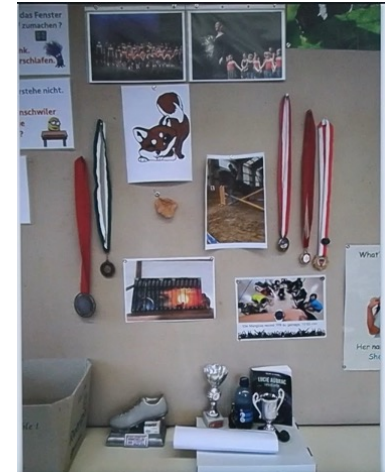
Texte argumentatif- lettre
de demande



Enseignant 2



7-8P



Cohésion de classe



Vers le conseil de classe

Instruments



Focus-group élèves

20 entretiens
individuels et
collectifs



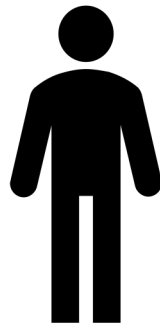
Focus-group élèves



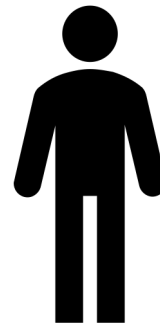
Questionnaire



5-6P



Enseignant 1



Enseignant 2



7-8P



Questionnaire

Rencontre romande EDD 2022

30.11.2022

Merci de votre attention

Contact:

César.Gfeller@hepl.ch

Stéphanie.Bauer@hepl.ch

hep/