

PRÉAUX EN TOUS GENRES

POUR DES COURS D'ÉCOLE PLUS ÉGALITAIRES

Cléolia Sabot, UNIL, Coordinatrice de la Maison du Savoir Vivant



Préaux en tous genres

Rechercher 

Menu 

Bienvenue sur le site de Préaux en tous genres

 Défiler la page

www.unil.ch/preauxentousgenres/

Yverdon-les-Bains réaménage les préaux de ses écoles pour gommer le genre



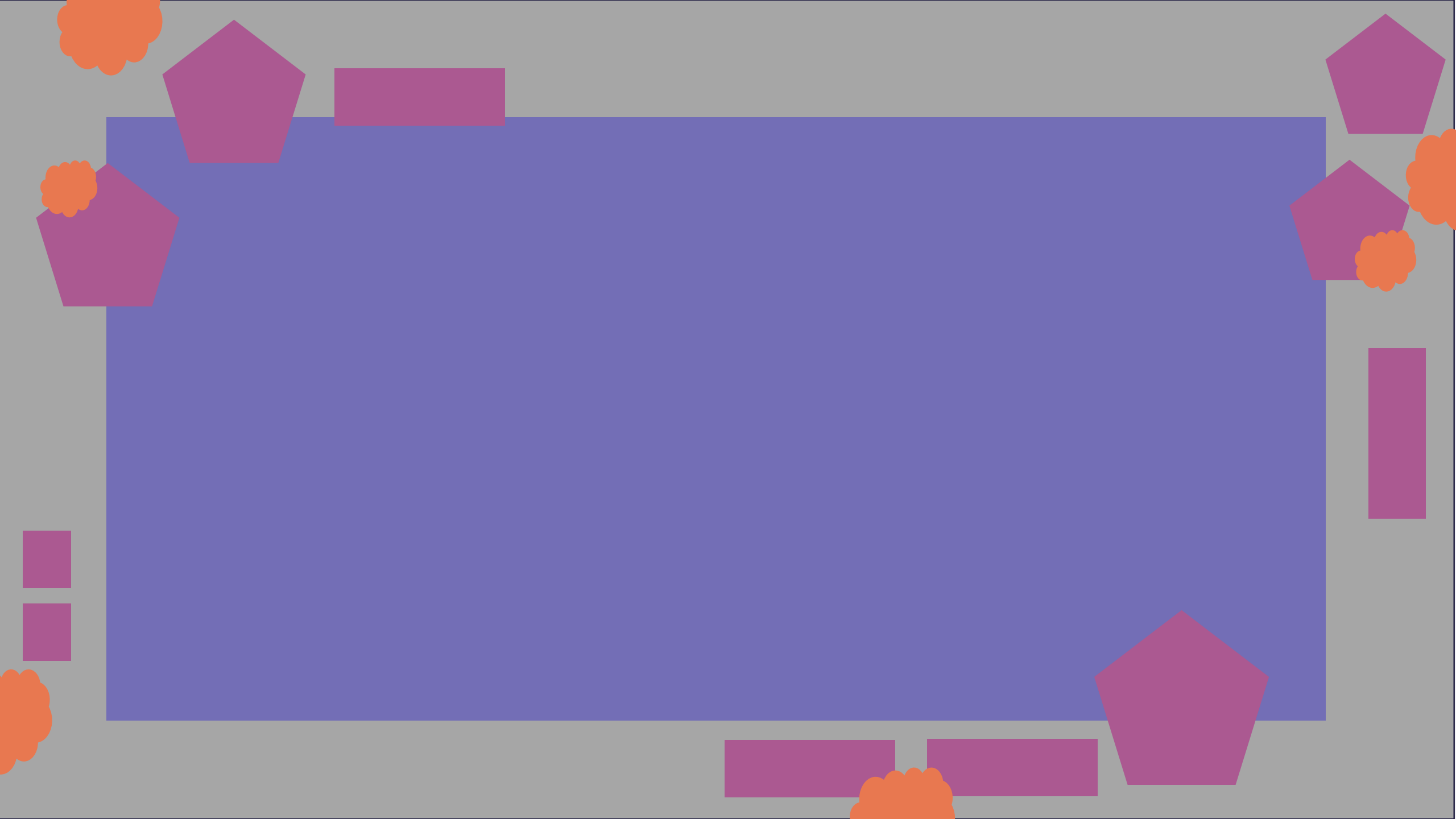
Observations et considérations générales

Résultats

- **Structuration genrée de l'espace et 3 types d'espaces**
 - Espaces centraux
 - Espaces habitables
 - Espaces secrets
- **Préaux égalitaires ≠ non-genrés**

Pistes de réflexion et d'action

- **Reconnaître ses propres biais de genre – et tout le monde en a !**
- **Organiser et accompagner des activités dans le préau : favoriser les interactions A-E**
- Commencer tout projet par une démarche **participative**
- **Les enfants : expert-es, interlocuteur-ices et acteur-ices légitimes**



Santé

Les garçons ont plus de comportements à risques

Les garçons se blessent plus

Les filles parlent plus de leurs émotions et sentiments

Les filles/femmes ont une meilleure espérance de vie

Les femmes et les filles subissent plus de violences

Les filles de 11 à 15 ans sont en moins bonne santé physique et psychique

Santé

24 % du harcèlement scolaire est basé sur l'orientation sexuelle (supposée)

Il y a beaucoup d'insultes homophobes dans les préaux, et cela très tôt/jeunes

2/3 des personnes LGBT ont subi des violences ou des discriminations en raison de leur orientation sexuelle ou identité de genre

Les personnes LGBT ont 2 à 3,5 fois plus de risques d'avoir des problèmes de santé mentale (1,5-2 fois plus de TS)

Organisation de l'espace et des relations

2. Le jeu à l'épreuve du genre, vraiment enfantin ?

3. Le genre des relations dans la cour d'école : entre évitement, amitié et histoire d'amour

Résultats

- **Développement de l'autonomie des enfants**
- **Groupes de pairs, modalités relationnelles et activités souvent exclusives, très tôt**
- **Importance des espaces secrets**
- **Intervention des adultes**

Pistes de réflexion et d'action

- Observer, détecter, prévenir la violence des jeunes
- **Interventions** pour plus d'égalité : amitiés, orientation sexuelle, consentement
- **Organiser le temps de récréation** pour éviter le jeu libre et favoriser un partage égalitaire de l'espace

Aménagement de l'espace

4. Investissement des préaux et masculinités : du centre à la marge

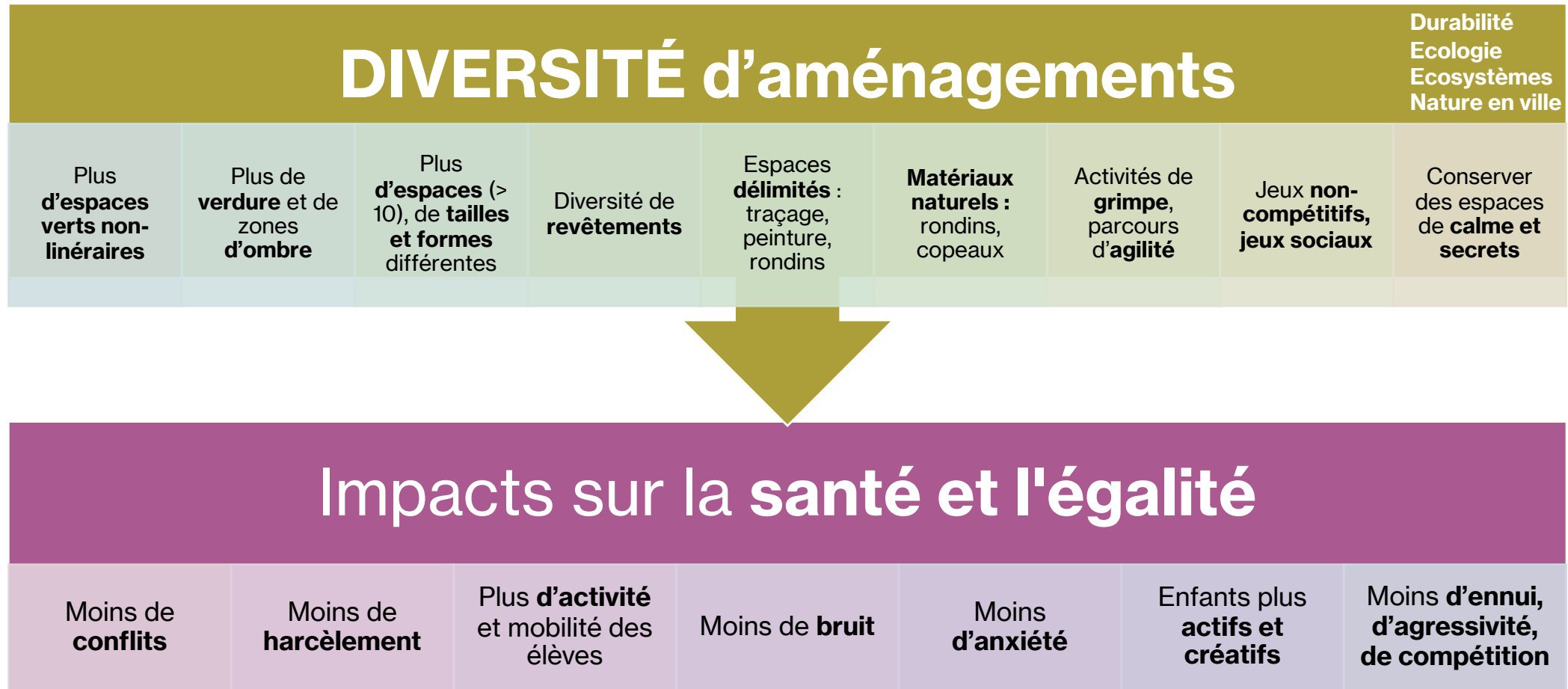
Résultats

- **Différents degrés de régulation de l'espace**
- **Lieux-clés favorisant la masculinité dominante**
- **Stratégies et pratiques de l'espace**

Pistes de réflexion et d'action

- Favoriser une **diversité d'espaces**
- **Aménagements variés, éphémères et modulables**
- Préserver des **endroits calmes, isolés et à l'abri des regards**
- Projets **collectifs**

Et durabilité ?



À VOUS !

1. Diagnostic
2. Action !
3. Intelligence collective
4. Priorisation

1. DIAGNOSTIC



- Illustration de l'espace
- Différenciation des espaces
- Identification + localisation des problématiques
- Identification des personnes ressources ou projets transversaux
- Ressources financières ou logistiques à disposition

2. IMAGINE !

- Identification des domaines d'action et des projets à développer
 - Espace
 - Cadre éducatif
- Cour idéale
- Réponses aux problématiques identifiées
- Ressources financières et logistiques/matérielles à inclure
- Personnes à inclure

3. INTELLIGENCE COLLECTIVE



- Problématiques similaires et solutions différentes
- Solutions similaires et problématiques différentes
- Espaces similaires et solutions différentes
- Ouvertures et originalité

4. PRIORISATION



- Identification de trois projets prioritaires (*projets-objectifs SMART*)
 - Temporalité
 - Prochaines étapes
 - Engagement collectif
 - Ressources

— **Ça vous inspire ?**

**Vous aussi,
vous voulez être accompagné·e
par des chercheur·euses ?**

Maison du Savoir Vivant, UNIL

PRÉAUX EN TOUS GENRES

MERCI!

