



éducation21

Bildung für Nachhaltige Entwicklung
Education en vue d'un Développement Durable
Educazione allo Sviluppo Sostenibile
Furmaziun per in Svilup Persistent

ville
en
tête

Atelier A

Balade EDD sur le thème de l'espace public à Lausanne

Valérie Arank (éducation21)
Anne-Chantal Rufer (Ville-en-tête)



En quoi consiste une balade EDD?

- sortir régulièrement
- observer son environnement proche avec un regard neuf, actif et curieux
- se questionner
- faire des expériences
- apprendre dans la nature ou en ville
- être attentif à ses perceptions sensorielles et à ses émotions
- imaginer
- être en lien avec son environnement naturel, social ou économique, mieux le connaître, se le réapproprier, plus le respecter.



c'est intéressant autour de moi

En quoi consiste une balade EDD?

- Partir du lieu et des possibilités d'apprentissage qu'il offre
- Avec l'Outdoor Education les élèves peuvent apprendre des notions touchant à toutes les disciplines
- Cette approche permet de rendre diverses problématiques plus concrètes

Compétences et principes EDD

Vision systémique du territoire

- mettre en lien les diverses observations et les découvertes
 - relever les spécificités géographiques, historiques, culturelles de la région, les défis qu'elle doit relever aux niveaux environnemental, économique et social.

Orientation selon les visions

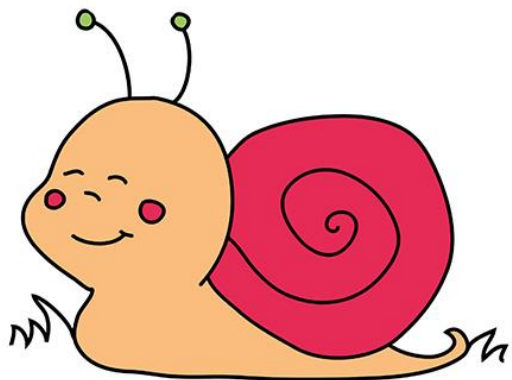
- nous pouvons toutes et tous agir, y compris les enfants, pour aménager l'espace public
- des mesures sont mises en place par ex. pour lutter contre les îlots de chaleur
- durant la balade les participant.e.s imaginent des mesures pour un avenir soutenable.

Deux guides pour créer sa balade EDD

Pistes pour l'éducation en vue d'un développement durable (EDD)
Cycles 1 et 2 (4 à 12 ans)

Sortir, observer et ressentir

Guide pratique pour créer sa balade EDD



Pistes pour l'éducation en vue d'un développement durable (EDD)
À partir du cycle 2 (dès la 4H)

Sortir, observer et vivre

Guide online pour créer sa balade EDD



3 balades EDD

Was macht einen Wohnort lebenswert?

BNE-Lernpfad zur Lebensqualität im Entlebuch (Schüpfheim, LU)



Swing the world Schaukel (Schüpfmeerg, Schüpfheim)



Didaktischer Kommentar

Schulstufe: Zyklus 2

UN espace pour toutes et tous !

Balade EDD pour explorer l'espace public dans la Vallée de la Jeunesse (Lausanne, VD)



Henry Wyden, Des enfants conduisant des petites voitures dans le jardin de circulation de l'Exposition nationale, photographie, 1964 © coll. Musée Historique Lausanno, photographie Henry Wyden. Crédits : Atelier de numérisation Ville de Lausanne, Marie Humair

Dossier pour les enseignant.e.s
Niveau scolaire : 3- 8 H

villes
en
tête

Serie uscire, scoprire e sperimentare | Itinerari ESS
Per la fine del 2° ciclo e del 3° ciclo.

La lampreda nel Laveggio

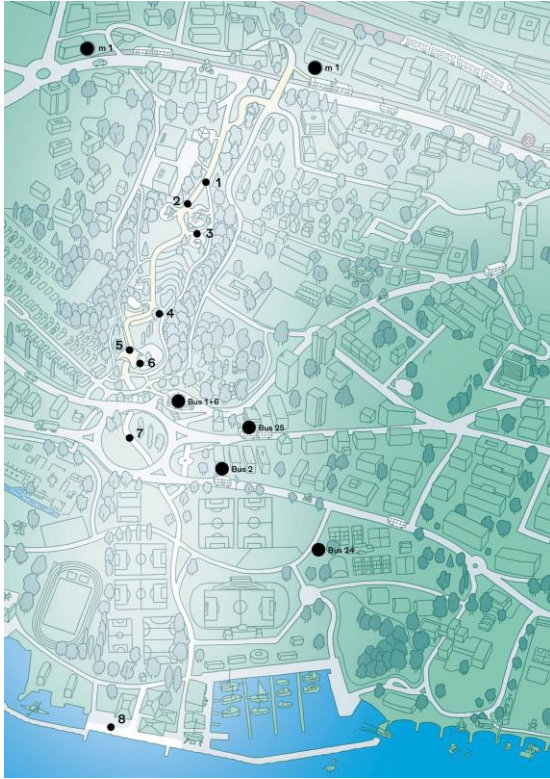
Mettere in pratica il pensiero sistemico



éducation21

Itinerario ESS | Mendrisiotto | Per la fine del 2° ciclo e il 3° ciclo

Un espace pour toutes et tous



Balade EDD pour explorer l'espace public dans la Vallée de la Jeunesse

Public : classes de 3 – 8P

Durée : 1h15 – 2h selon les options

Lieu : Vallée de la Jeunesse, Lausanne

Thème : l'espace public sous toutes ses coutures

Objectifs de la balade



- Comprendre ce qu'est un espace public et son importance en tant qu'espace de vie pour tout·e·s.
- Découvrir différents enjeux et qualités des espaces publics : les différents usages et usager·ère·s, la végétation, la biodiversité, les matériaux de sol, l'eau ou encore la mobilité.
- Faire le lien entre la Vallée de la jeunesse comme espace public type et un espace public de proximité, qui fait partie du quotidien des élèves.

Formats et méthodes



- Jeu de pistes
- Comparaison de différents espaces publics, y compris d'un espace public familier aux élèves
- Observation par les sens
- Comparaison d'une situation vécue et d'une photo historique

8 – Le bord du lac

La rive du lac

Voici deux photos prises du ciel du bord du lac à Lausanne à deux moments différents dans l'histoire.

Qu'est-ce qui s'est passé entre les deux moments ?
Observez les différences et discutez-en en groupe.



Des questions de
compréhension?

Sur
l'activité?

Sur la
méthode ?



Expérience du projet pilote par Ville-en-tête

Quelle a été votre expérience dans le transfert
de cette méthode avec votre thématique et
vos autres projets (défis rencontrés) ?

Et que pensez-vous faire par la suite votre
organisation avec cette méthode ?

Méthode connue?

Méthodes similaires?

Quel transfert dans votre thématique ?



Quelle est la pertinence de cette méthode pour l'EDD ?

