

ResponsAbilita

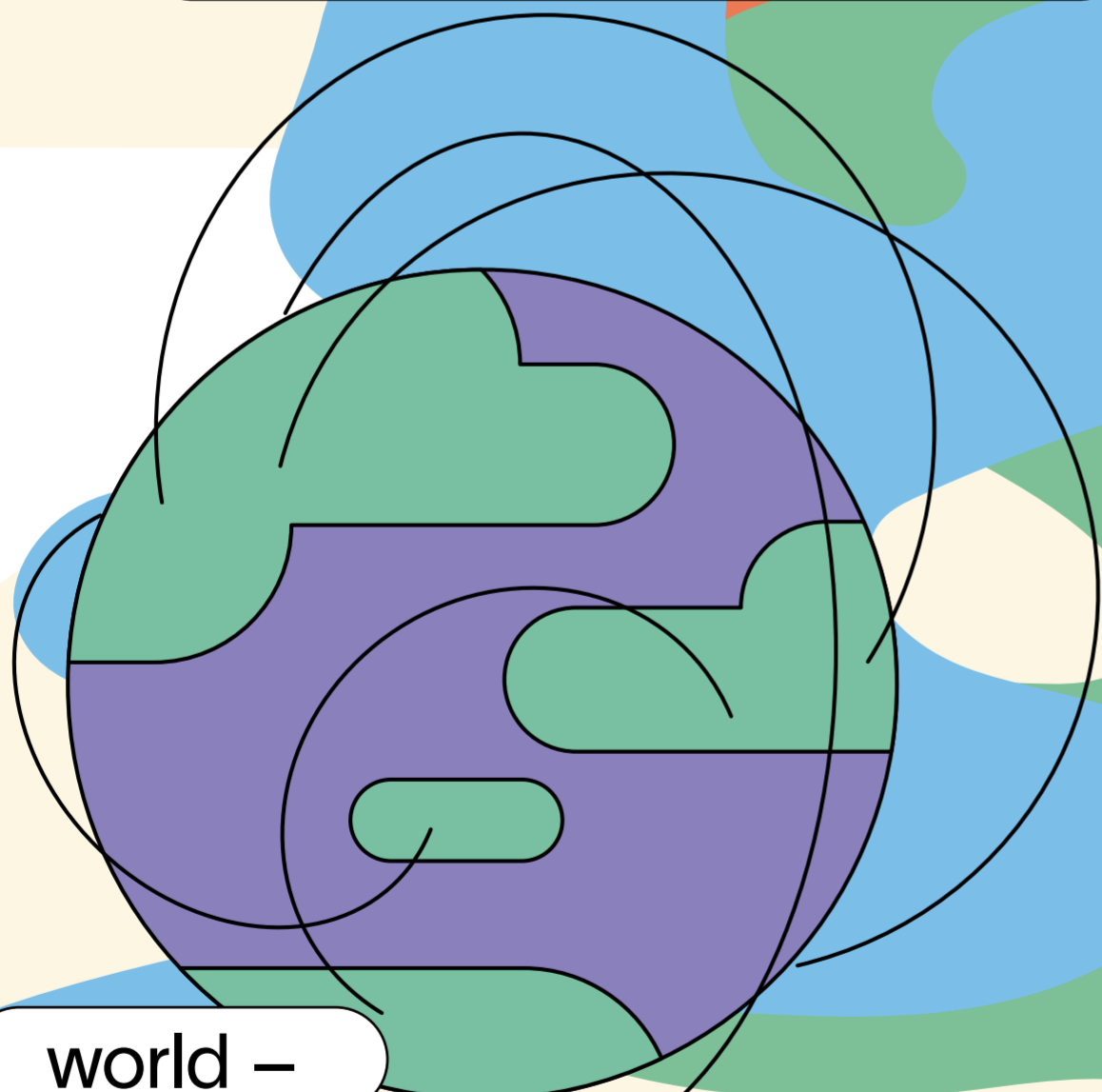


you –
Responsabilità personale

Progetto:		Gruppo:	
da fare	in corso	terminato	
□	□ □	□ □	□ □



surroundings –
Corresponsabilità per
l'ambiente circostante



world –
Responsabilità globale



society –
Responsabilità sociale



ResponsAbilita

Assumersi ed esigere la responsabilità di uno stile di vita sano: ecco il filo conduttore di tutti i moduli di ResponsAbilita. Grazie alla loro metodica versatile e alla focalizzazione su svariati temi, i moduli trattano tutti gli aspetti importanti volti a promuovere efficacemente la salute e a fare prevenzione. I moduli possono essere utilizzati indipendentemente l'uno dall'altro durante l'insegnamento e lasciano spazio all'impostazione personale.

you – Responsabilità personale

Contenuto

Esaminare i propri punti di vista e assumersi le proprie responsabilità è

Ambito tematico

Decisioni, gestione dello stress, autostima, gestione delle emozioni, valori e punti di vista

Metodi

Lavoro individuale con diari, auto-riflessione

Durata

Brevi sequenze che si ripetono nell'arco di diverse settimane

surroundings – Corresponsabilità per l'ambiente circostante

Contenuto

Contribuire attivamente e responsabilmente a costruire il proprio ambiente di vita

Ambito tematico

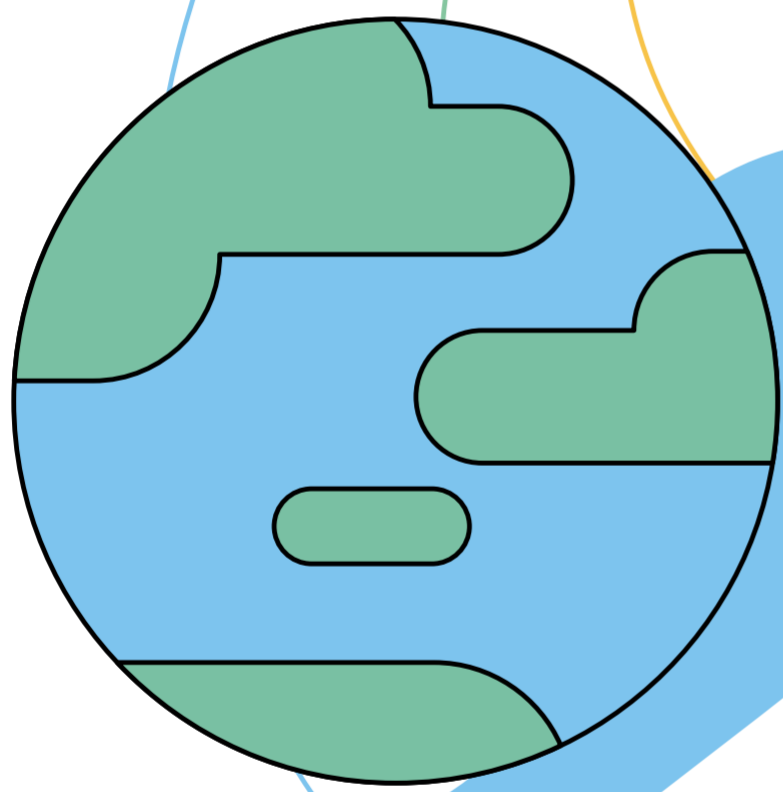
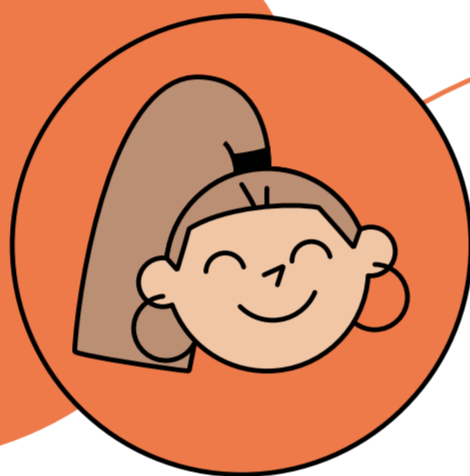
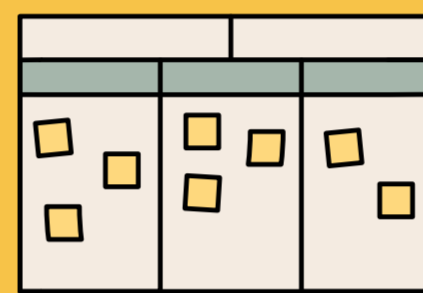
Individuazione creativa di idee, attuazione di progetti, valutazione di strategie e processi

Metodi

Design Thinking, insegnamento orientato al progetto (strumento di lavoro: bacheca del progetto)

Durata

4 lezioni + realizzazione del progetto



society – Responsabilità sociale

Contenuto

Riconoscere e mettere in discussione criticamente i condizionamenti e gli interessi, esigere la responsabilità sociale, discutere su valori e norme

Ambito tematico

La pubblicità rivolta a bambini e giovani; condizionamento delle decisioni di consumatrici e consumatori

Metodi

Decodificare le strategie pubblicitarie, autovalutazione

Durata

Da 2 a 6 lezioni



world – Responsabilità globale

Contenuto

Capire le correlazioni tra i contenuti delle materie, riconoscere e analizzare le condizioni quadro politiche e le responsabilità

Ambito tematico

Contesti locali e globali basandosi sull'esempio del tabacco, impatti sociali ed ecologici del consumo di tabacco e nicotina

Metodi

Mystery

Durata

Da 3 a 5 lezioni

