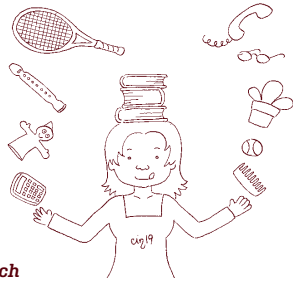


Vous avez envie de partager votre talent professionnel, ou vous avez un-e collègue que vous voulez encourager à dévoiler le sien? N'hésitez pas à me contacter: katja.decarlo@edu.ge.ch



Katja: Je connais ta passion talentueuse pour l'école en forêt avec tes jeunes élèves. Qu'est-ce qui te motive?

Eline: Je suis convaincue que tout le monde gagne à passer du temps à l'extérieur, à tous les niveaux, à commencer par la santé. Aussi, aller dans la forêt n'est pas toujours habituel pour mes élèves. Cela les met sur un pied d'égalité face à un environnement peu connu.

L'éducation aux questions écologiques, primordiales en ces temps, commence par le contact direct avec l'environnement. Plutôt que beaucoup de discours, là on va rencontrer la nature, et on en acquiert une connaissance intuitive. Je suis convaincue qu'on protège mieux ce qu'on connaît.

Et puis, la forêt, c'est la meilleure salle de jeu et d'éducation physique du monde! Un sol naturellement instable, des obstacles parfaits pour les parcours, des espaces considérables... dans la salle de rythmique, on ne peut pas déplacer les murs, alors que dans la forêt, il suffit de décider d'agrandir les limites du terrain de jeu jusqu'au prochain arbre.

J'ai aussi remarqué que la cohésion de groupe est améliorée – s'ils veulent déplacer un tronc, ils doivent chercher des copains, s'organiser... la collaboration se fait bien plus naturellement qu'à l'intérieur de l'école!

C'est passionnant. Est-ce que tu as l'impression d'avoir un regard différent sur tes élèves, en les observant dans cet environnement?

Ils peuvent en effet montrer d'autres facettes d'eux-mêmes, notamment celles et ceux qui visiblement se sentent mieux dehors que dans le contexte scolaire, peut-être plus valorisés. Je suis aussi différente dans ce contexte, disponible différemment, attentive autrement aux forces de chacun-e.

Est-ce qu'il y a des activités que tu fais à chaque fois?

Compte tenu du caractère inhabituel de ces sorties pour beaucoup de mes élèves, elles sont très ritualisées, ce qui les rassure, car ils savent exactement ce qui va se passer. Sur le chemin pour aller, il y a des repères que nous pointons à chaque fois. Avant d'entrer dans la forêt, toujours au même endroit, nous chantons toujours une chanson

En forêt... C'est la classe!

Sortir dans la nature avec des tout-es petit-es par conviction... et par tous les temps

Les sorties dans la forêt – un rendez-vous régulier pour les élèves d'Eline, tout au long des saisons. On y chante, joue, explore, et les apprentissages touchent à tous les domaines. Eline nous parle des enjeux du contact avec la nature pour de jeunes élèves.

Va prendre tes leçons dans la nature, c'est là qu'est notre futur.

Léonard de Vinci

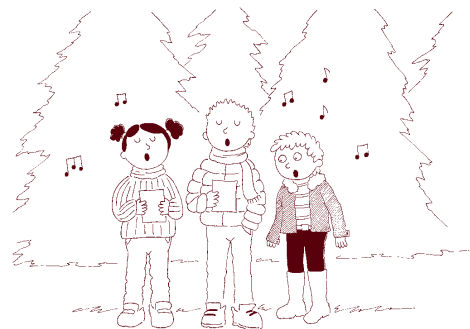
pour dire bonjour à la forêt. Nous rejoignons notre nid d'aigle, puis il y a un premier temps libre, le goûter, puis une activité structurée, puis encore un temps libre, avant de reprendre le chemin de l'école.

Les activités sont de nature différente à chaque fois donc?

Oui, elles touchent tous les domaines, et je travaille beaucoup aussi sur l'imaginaire: on construit une maison pour les lutins, on fait du *land art*, on crée un alphabet de la forêt, ou alors on fait un parcours avec les yeux bandés... en décembre, on fait un feu et on fait rôtir les marrons... une année, on a même réussi à cuire du pain!

Quelles sont les réactions des parents?

Je les informe toujours à la réunion des parents en début d'année, pour qu'ils comprennent que cela fait partie du programme scolaire, pour les rassurer et les impliquer. Pour les enfants, avoir froid est peut-être le plus grand obstacle qui risque de gâcher le plaisir de la sortie. La



Un travail pionnier

En Suisse, quelques centaines d'enseignants donnent leurs leçons à l'extérieur des murs de leur classe. Un travail pionnier que SILVIVA a décidé d'accompagner. Premiers résultats.

La fondation SILVIVA suit attentivement depuis deux ans quatre écoles pilotes en Suisse. Dans ces projets, les établissements eux-mêmes ont souhaité expérimenter ou développer plus en avant l'enseignement à l'extérieur tout en étant accompagnés par la fondation. L'idée de SILVIVA est d'apprendre ensemble, avec pour objectif final de pérenniser cette pratique à l'échelle de l'école, mais aussi plus largement dans l'ensemble du système scolaire en Suisse.

En interrogeant les enseignants qui expérimentent l'école en plein air dans ces écoles pilotes, nous constatons des démarches et des conclusions très variées. Sur les avantages de l'école dehors, les enseignants soulignent l'amélioration de la créativité, de la motricité, de l'attention spontanée des élèves. Socialement, ils-elles apprennent davantage de choses en étant dehors. Les élèves apprennent avec joie et sont beaucoup plus participatifs aux activités qu'à l'intérieur.

Pour découvrir plus en détail le travail et le compte-rendu de ces enseignants sur le terrain:



question de l'habillement est donc essentielle: bottes, vêtements adaptés aux conditions, chauds et imperméables s'il fait froid... car on sort par tous les temps.

J'encourage les parents à nous accompagner. Il y a les convaincus. D'autres craignent ces sorties, d'autres sentent que c'est bon pour leur enfant et sont reconnaissants que l'école s'en charge, puis il y en a qui en découvrent le potentiel – comme cette grand-maman qui nous a accompagnés puis qui est retournée avec son petit-fils au même endroit dans la forêt.

Comment pourrais-tu rassurer un-e collègue qui a envie mais qui appréhende?

Le programme WWF notamment est très aidant: il offre un accompagnement, des trucs et astuces, des idées d'activités. Il vaut mieux commencer par des sorties courtes, en les préparant minutieusement, et à plusieurs. Je conseille aussi deux livres parmi d'autres (ndlr.: voir ci-dessous). Si l'envie est là, il faut se lancer... en forêt, c'est la classe!

Pour aller plus loin

Wauquiez, S. (2008). *Les enfants des bois. Pourquoi et comment sortir en nature avec de jeunes enfants*. Éditeur Books on Demand (BoD).

Wauquiez, S., Barras Martina, N. (2019). *Salamandre, activités à faire à l'extérieur*. Henzi Stiftung SILVIVA www.wwf.ch/fr/agir/lecole-en-foret

Réseau «Enseigner dehors»

SILVIVA souhaite répondre aux besoins du corps enseignant et proposer à ces professionnels des rencontres régulières. Ce réseau permettra non seulement l'échange entre collègues, mais aussi avec le monde de la recherche ou extra-scolaire, ou même plus large: parents, éducatrices et éducateurs, politiques, etc. Avec comme objectif de soutenir le travail d'enseignement en plein air et de pérenniser les motivations des acteurs et actrices de l'éducation. Un des outils phares sera une nouvelle plateforme numérique interactive d'échanges de pratiques, d'idées d'activités, d'événements, proposés au niveau national.

Plus d'infos ici:

